

F and F# 24

ខែធ្នូ ឆ្នាំ២០១៤

FACTS and FIGURES

គឺជាឯកសារបោះពុម្ពផ្សាយស្តីអំពីបញ្ហាក្នុងទីក្រុងដែលរៀបរៀងដោយ អង្គការសមាគមជាងត្នោត



សមាគមជាងត្នោត

Sahmakum Teang Tnaut • a Cambodian Urban NGO

សហគមន៍ស្ថិតនៅក្រោមការគំរាមកំហែង បណ្តេញចេញពីលំនៅឋានក្នុងរាជធានីភ្នំពេញ



បច្ចុប្បន្ននេះ មានគ្រួសារចំនួនច្រើនជាង ១២,០០០ គ្រួសារ ដែលកំពុងតែស្ថិតនៅក្រោមការគំរាមកំហែងបណ្តេញចេញពីលំនៅឋានក្នុងរាជធានីភ្នំពេញ

ចំណុចផ្ដោតអារម្មណ៍: សហគមន៍ព្រែកតាគង់ (រូបភាពខាងលើដោយ ស.ធាត, 2014). ប្រជាពលរដ្ឋបាននាំគ្នាមកតាំងទីលំនៅ នៅលើទីតាំងដែលស្ថិតនៅតំបន់បឹងទំពន់នេះក្នុងពីឆ្នាំ ១៩៨៦ ។ ទីតាំងនេះត្រូវបានចងក្រង និងបង្កើតជាសហគមន៍ដែលមានលក្ខណៈរឹងមាំនៅក្នុងឆ្នាំ២០០៦ តាមរយៈការឧបត្ថម្ភ និងគាំទ្រដោយអង្គការទស្សនៈពិភពលោក ហើយគិតត្រឹមឆ្នាំ២០១៣ សហគមន៍មានគ្រួសារប្រជាជនសរុបប្រហែល ៣៥២គ្រួសារ។ ក្នុងឆ្នាំ២០១០ សមាជិករបស់សហគមន៍បានព្យាយាមរក្សាចម្ងាយអារម្មណ៍ថា គ្រួសារពួកគេអាចនឹងត្រូវបណ្តេញចេញពីលំនៅដ្ឋានដោយសារមានគម្រោង សាងសង់វិថីសម្តេចហ៊ុន សែន ។ ទោះបីជាការគំរាមនោះមិនមានការអះអាងជាផ្លូវការក៏ដោយ ក៏ក្រុមប្រជាពលរដ្ឋទាំងអស់នោះ សព្វថ្ងៃនេះកំពុងរស់នៅក្នុងភាពភ័យខ្លាចថានឹងអាចបាត់បង់ផ្ទះសំបែង និងមុខរបរ ដោយសារតែដីដាំដំណាំ បន្លែមួយចំនួននៅជុំវិញលំនៅឋានរបស់សហគមន៍ត្រូវបានក្រុមហ៊ុនអភិវឌ្ឍន៍ ចាក់បំពេញ និងលុបដោយដីខ្សាច់។

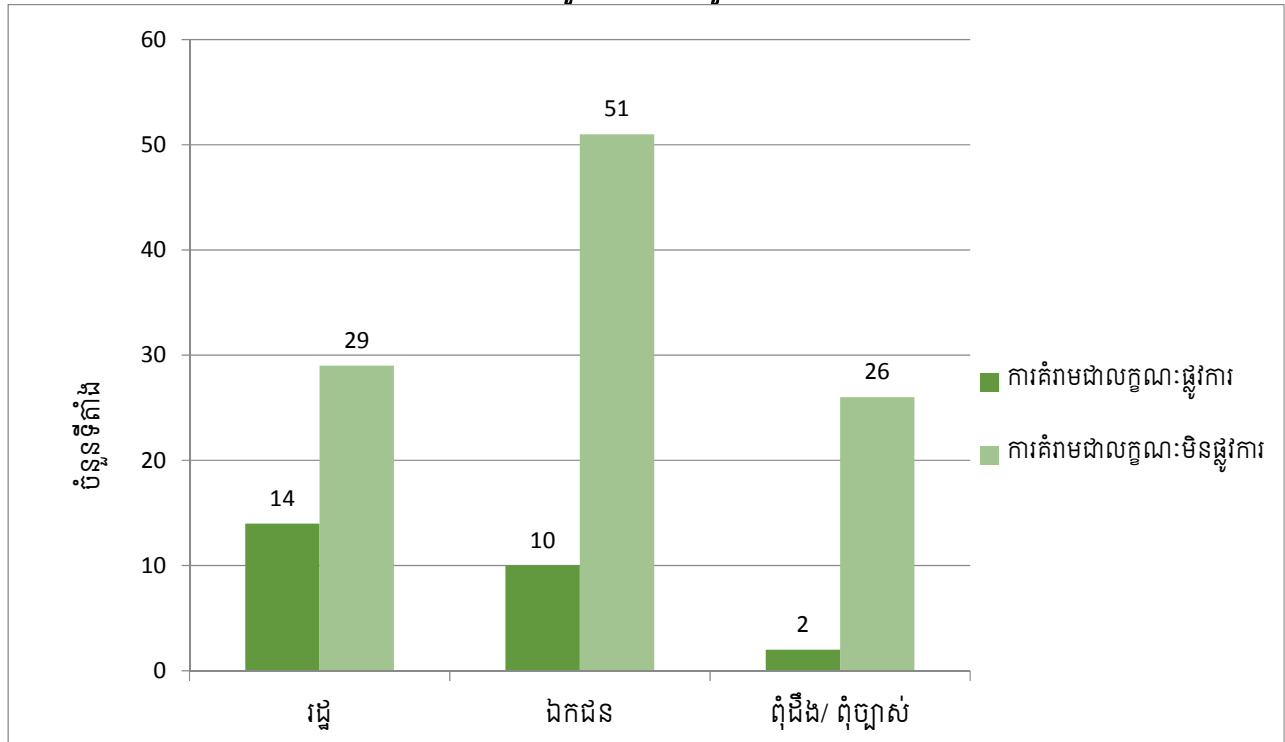
ឧបត្ថម្ភដោយ:
HEINRICH BÖLL STIFTUNG

ទីតាំង និងក្រុមគ្រួសារដែលស្ថិតនៅក្រោមការគំរាមកំហែងបណ្តេញចេញ មានលក្ខណៈផ្លូវការ និងមិនផ្លូវការ តាមខណ្ឌនានា

ខណ្ឌក្នុងរាជធានីភ្នំពេញ	ចំនួនលំនៅឋាននៅក្រោមការគំរាមកំហែងបណ្តេញចេញ លក្ខណៈផ្លូវការ	ចំនួនលំនៅឋាននៅក្រោមការគំរាមកំហែងបណ្តេញចេញ លក្ខណៈមិនផ្លូវការ	ចំនួនក្រុមគ្រួសារនៅក្រោមការគំរាមបណ្តេញចេញជា លក្ខណៈផ្លូវការ	ចំនួនក្រុមគ្រួសារនៅក្រោមការគំរាមបណ្តេញចេញជា លក្ខណៈមិនផ្លូវការ
ខណ្ឌចំការមន	៧	៧	៤៦៣	៤៣៥
ខណ្ឌដូនពេញ	២	៦	៩៤	២០១
ខណ្ឌមានជ័យ	១	១២	៥០០	១.៤៣០
ខណ្ឌច្បារអំពៅ	៤	១៣	២២៦	១.២៥៨
ខណ្ឌដង្កោ	មិនមាន	១១	មិនមាន	៤៨៥
ខណ្ឌសែនសុខ	មិនមាន	៦	មិនមាន	៨២៥

ខណ្ឌព្រៃមករា	មិនមាន	៤	មិនមាន	១៩៦
ខណ្ឌពោធិ៍សែនជ័យ	២	៧	១.០៥៣	៤៦១
ខណ្ឌឫស្សីកែវ	៧	២២	៧៥១	១.៥១៥
ខណ្ឌជ្រោយចង្វារ	មិនមាន	១១	មិនមាន	៧៤៧
ខណ្ឌទួលគោក	៣	៧	៩២៥	៥៦៨
ចំនួនសរុបតាមផ្នែក	២៦	១០៦	៤.០១២	៨.១២១
ចំនួនសរុប	១៣២ ទីតាំង		១២.១៣៣ គ្រួសារ	

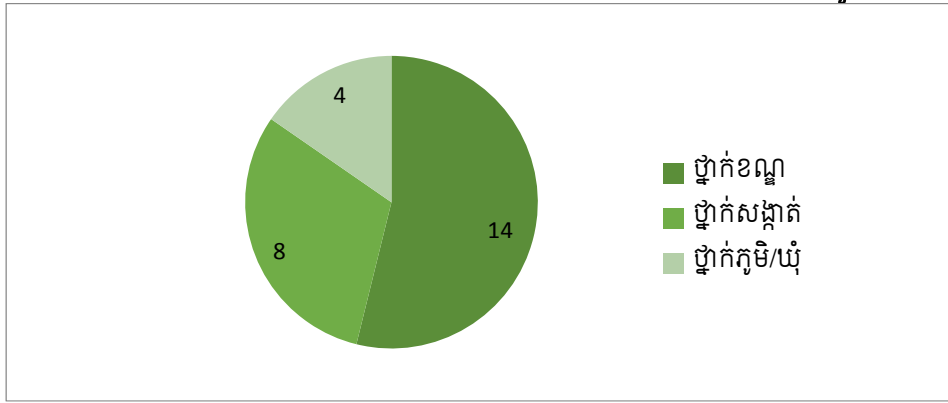
ចំនួនទីតាំងស្ថិតនៅក្រោមការបណ្តេញចេញលក្ខណៈផ្លូវការ និងមិនផ្លូវការតាម



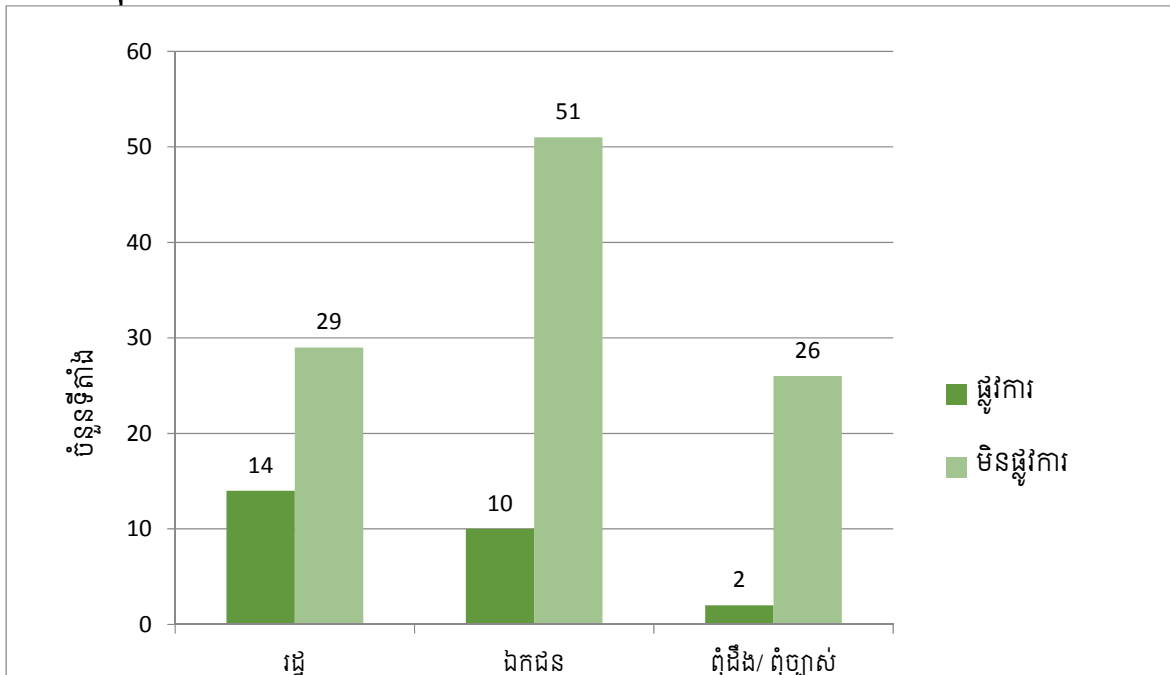


ចំណុចផ្ដោតអាមូណ៍:សហគមន៍សាមគ្គីរុងរឿង (រូបភាព, STT, 2014) ប្រជាពលរដ្ឋបានមកតាំងទីលំនៅនៅតាមបណ្តោយ ប្រព័ន្ធលូទឹកស្អុយបឹងត្របែកក្នុង ឆ្នាំ១៩៨២ ហើយតំបន់នេះត្រូវបាន ចងក្រង និងបង្កើតជាសហគមន៍កាលពីឆ្នាំ២០០៤ ដោយមានការ គាំទ្រពីមូលនិធិអភិវឌ្ឍន៍ជនក្រីក្រនៅក្នុងទីក្រុង (UPDF) ។ គ្រួសារ សរុបក្នុងសហគមន៍មានចំនួនប្រមាណ ៣៥២ គ្រួសារ ជាមួយគ្នា នេះ ក្នុងសហគមន៍បានទទួលលិខិតផ្តល់ព័ត៌មានពីការបណ្តេញ ចេញជាផ្លូវការពីថ្នាក់ខណ្ឌ ក្នុងឆ្នាំ២០១០ ដោយទុកឱសានវាទក្នុង ការរុះរើចេញក្នុងរយៈពេល ១០ថ្ងៃ ដោយសារ អាជ្ញាធរមានផែនការ ស្ដារ និងកែលម្អប្រឡាយលូបង្ហូរទឹកកខ្វក់បឹងត្របែក ។ បន្ទាប់ពី បានធ្វើការតស៊ូមតិ និងដាក់ពាក្យបណ្តឹងទៅថ្នាក់ខណ្ឌ ស្ថានភាពក៏ មានលក្ខណៈធ្ងរស្រាលមកវិញ ហើយក្រុមគ្រួសារប្រជាពលរដ្ឋក្នុង សហគមន៍ បន្តរស់នៅទីនេះ រហូតដល់សព្វថ្ងៃ ។ ប៉ុន្តែក្នុងឆ្នាំ ២០១៤ កន្លងទៅថ្មីៗនេះអាជ្ញាធរក្នុងតំបន់ (សង្កាត់) បានចុះពិនិត្យ ស្ថានភាព ដោយធ្វើការរាប់ចំនួនផ្ទះ ថែមទាំងបានបាញ់ថ្នាំសម្លាប់ ផ្ទះនីមួយៗ សកម្មភាពនេះ បានធ្វើឱ្យប្រជាសហគមន៍យល់ថា វា អាចនឹងមិនមានអ្វីក្រៅពីការត្រៀមក្នុងការបណ្តេញពួកគាត់ចេញ នោះទេ។

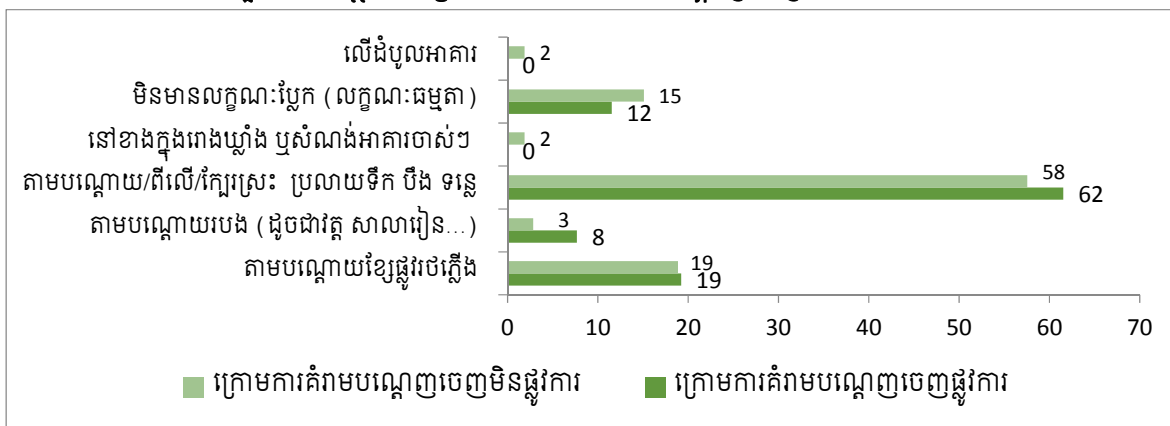
ប្រភពព័ត៌មានអំពីការបណ្តេញចេញ (ការគំរាមកំហែងបណ្តេញចេញជាលក្ខណៈផ្លូវការ):



មូលហេតុក្នុងការបណ្តេញចេញ:



ទីតាំងសំខាន់នៃលំនៅដ្ឋានដែលស្ថិតនៅក្រោមការគំរាមកំហែងបណ្តេញចេញ



បញ្ជីលម្អិតនៃទីតាំងក្រោមការគំរាមបណ្តេញចេញមិនផ្លូវការ តាមបណ្តាខណ្ឌ:

ឈ្មោះទីតាំង	ឆ្នាំតាំងទីលំនៅ	ចំនួនគ្រួសារ	ទម្រង់នៃការផ្តល់ដំណឹងពីការបណ្តេញចេញ	កាលបរិច្ឆេទនៃការផ្តល់ដំណឹង	ផ្តល់ដំណឹងដោយ	មូលហេតុនៃការបណ្តេញចេញ
ម៉ុងឌីយ៉ាល់, ៧ មករា	១៩៩៣	១៣	ផ្សេងៗ	២០១០	ក្រុមហ៊ុន	សាងសង់អាគារ
ថ្មីដា, ៧ មករា	១៩៩៣	១៣	ផ្សេងៗ	២០១៣	អ្នកជិតខាង/មិត្តភក្តិ	ផ្សេងៗ/មិនច្បាស់
បុរីកីឡា អាគារB, ៧ មករា	២០០០	១៤	សំណើសំណើរុះរើដោយផ្ទាល់មាត់	២០១២	ថ្នាក់ខណ្ឌ	សាងសង់អាគារ
បុរីកីឡា តង់ថ្មីដីចាស់, ៧ មករា	១៩៩៧	១៥៦	សំណើសំណើរុះរើដោយផ្ទាល់មាត់	២០១២	ក្រុមហ៊ុន	សាងសង់អាគារ
៤ ទីតាំង		១៩៦				
បឹងត្របែក, ចំការមន	១៩៨៣	៤៥	សំណើសំណើរុះរើដោយផ្ទាល់មាត់	២០០៦	ផ្សេងៗ	ផ្សេងៗ/មិនច្បាស់
សង្កាត់ទំនប់ទឹក, ចំការមន	១៩៨០	២០០	តាមរយៈពាក្យចោមអាវាម	២០១៣	ថ្នាក់សង្កាត់	ពង្រីកផ្លូវដែលមានស្រាប់
បឹងទំពុន, ចំការមន	១៩៨៣	៩០	តាមរយៈពាក្យចោមអាវាម	២០០៣	ថ្នាក់ខណ្ឌ	ការកែលម្អប្រឡាយ
ស្ពានឈើ, ចំការមន	១៩៧៩	៣៦	ការប្រជុំផ្លូវការ	២០០០	ថ្នាក់សង្កាត់	សាងសង់ស្ពាន/ផ្លូវថ្មី
ផ្លូវ ១០១, ចំការមន	១៩៨៨	១២	តាមរយៈពាក្យចោមអាវាម	១៩៩៣	ថ្នាក់សង្កាត់	ពង្រីកផ្លូវដែលមានស្រាប់
ភូមិ ១២, ចំការមន	១៩៨៣	១២	តាមរយៈពាក្យចោមអាវាម	២០១០	ផ្សេងៗ	ផ្សេងៗ
តេ ៨៧, ចំការមន	១៩៩០	៤០	តាមរយៈពាក្យចោមអាវាម	២០១១	ក្រុមហ៊ុន	សាងសង់អាគារ
៧ ទីតាំង		៤៣៥				
ទឹកថ្លា, ដង្កោ	២០០៣	៤០	ការប្រជុំផ្លូវការ	២០១២	ថ្នាក់សង្កាត់	ពង្រីកផ្លូវដែលមានស្រាប់
ក្តីសង្ឃឹម, ខ្នារ, ដង្កោ	១៩៨៩	៧៥	តាមរយៈពាក្យចោមអាវាម	២០០៨	ថ្នាក់ខណ្ឌ	ផ្សេងៗ/មិនច្បាស់
ភូមិកណ្តាល, ដង្កោ	១៩៩៥	២២	ការផ្តល់ដំណឹងពីការបណ្តេញចេញដោយផ្ទាល់មាត់	២០១៣	ប្រធានភូមិ/ឃុំ	ផ្សេងៗ/មិនច្បាស់
រលួស, ដង្កោ	១៩៨៥	៥៦	តាមរយៈពាក្យចោមអាវាម	២០១២	ផ្សេងៗ	ការកែលម្អទីក្រុង
ទួលតាតុក, ដង្កោ	១៩៨៥	២៧	ការប្រជុំ	២០១២	ថ្នាក់សង្កាត់	ការកែលម្អប្រឡាយ
ដួនឌី, ដង្កោ	១៩៨៣	៦០	ការប្រជុំ	២០០៨	ផ្សេងៗ	ផ្សេងៗ/មិនច្បាស់
ជើងឯក, ដង្កោ	១៩៨៣	៤៥	ការប្រជុំ	២០១៣	ថ្នាក់ខណ្ឌ	ផ្សេងៗ/មិនច្បាស់
មីល, ដង្កោ	១៩៧៩	៣០	ផ្សេងៗ	២០១២	ថ្នាក់ខណ្ឌ	ការកែលម្អទីក្រុង

សំណាក់សង្កែ, ដង្កោ	១៩៨០	៦០	តាមរយៈពាក្យ ចបាមអាវ៉ាម	២០១១	ប្រធានភូមិ/ឃុំ	ការកែលម្អប្រឡាយ
កំរៀង, ដង្កោ	២០០២	២០	តាមរយៈពាក្យ ចបាមអាវ៉ាម	២០០៩	ប្រធានភូមិ/ឃុំ	ផ្សេងៗ/មិនច្បាស់
បាគូ, ដង្កោ	២០១០	៥០	សំណើសំណើរុះរើ ដោយផ្ទាល់មាត់	២០១៥	ម្ចាស់ដី	ផ្សេងៗ/មិនច្បាស់
១១ ទីតាំង		៤៨៥				
ផ្លូវថ្នល់, ជូនពេញ	១៩៨៨	៦៥	តាមរយៈពាក្យ ចបាមអាវ៉ាម	២០១០	អ្នកជិតខាង/មិត្តភក្តិ	ពង្រីកផ្លូវដែលមាន ស្រាប់
ខាងមុខផ្សារទំនើប សុរិយា, ជូនពេញ	១៩៨០	៣៥	តាមរយៈពាក្យ ចបាមអាវ៉ាម	២០០៨	ប្រធានភូមិ/ឃុំ	ផ្សេងៗ/មិនច្បាស់
កូលាប, ជូនពេញ	១៩៧៩	១៥	តាមរយៈពាក្យ ចបាមអាវ៉ាម	២០០៣	អ្នកជិតខាង/មិត្តភក្តិ	ការកែលម្អទីក្រុង
សុរិយា, ជូនពេញ	១៩៨៨	១៥	តាមរយៈពាក្យ ចបាមអាវ៉ាម	២០០៩	អ្នកជិតខាង/មិត្តភក្តិ	ផ្សេងៗ/មិនច្បាស់
ផ្លូវថ្នល់, ជូនពេញ	១៩៩៣	៣៦	តាមរយៈពាក្យ ចបាមអាវ៉ាម	២០១០	អ្នកជិតខាង/មិត្តភក្តិ	ពង្រីកផ្លូវដែលមាន ស្រាប់
ផ្លូវថ្នល់, ជូនពេញ	១៩៩៣	៣៥	តាមរយៈពាក្យ ចបាមអាវ៉ាម	២០១៣	អ្នកជិតខាង/មិត្តភក្តិ	សាងសង់ស្ពាន/ផ្លូវថ្មី
៦ ទីតាំង		២០១				
ក្រុម ២១, មានជ័យ	១៩៩៤	៧០	តាមរយៈពាក្យ ចបាមអាវ៉ាម	២០១១	អ្នកជិតខាង/មិត្តភក្តិ	ការកែលម្អទីក្រុង
ភ្នំពេញ ៥, មានជ័យ	២០០៨	១៨	តាមរយៈពាក្យ ចបាមអាវ៉ាម	២០១០	ប្រធានភូមិ/ឃុំ	ពង្រីកផ្លូវដែលមាន ស្រាប់
ភាពញញឹមនៃកុមារ, មានជ័យ	២០០៦	២០	តាមរយៈពាក្យ ចបាមអាវ៉ាម	២០១២	ផ្សេងៗ	សាងសង់អាគារ
ព្រែកតាតង់ ១, មាន ជ័យ	១៩៩៤	១៤	សំណើសំណើរុះរើ ដោយផ្ទាល់មាត់	២០១២	ថ្នាក់សង្កាត់	កែលម្អសួន
ភូមិព្រែកតានូ, មានជ័យ	១៩៨០	៦៥	តាមរយៈពាក្យ ចបាមអាវ៉ាម	២០១១	អ្នកជិតខាង/មិត្តភក្តិ	ផ្សេងៗ/មិនច្បាស់
ភូមិព្រែកតានូ, មានជ័យ	១៩៨០	២០	សំណើសំណើរុះរើ ដោយផ្ទាល់មាត់	២០០៩	ថ្នាក់សង្កាត់	ការកែលម្អទីក្រុង
ព្រែកតានូ, មានជ័យ	១៩៨៧	១៣០	តាមរយៈពាក្យ ចបាមអាវ៉ាម	២០១០	អ្នកជិតខាង/មិត្តភក្តិ	សាងសង់អាគារ
ព្រែកតាតង់ ១, មានជ័យ	១៩៧៩	៣៦៤	តាមរយៈពាក្យ ចបាមអាវ៉ាម	២០០៩	អ្នកជិតខាង/មិត្តភក្តិ	ផ្សេងៗ/មិនច្បាស់
ភូមិព្រែកតានូ ១, មានជ័យ	១៩៧៩	៣៥០	តាមរយៈពាក្យ ចបាមអាវ៉ាម	២០១១	អ្នកជិតខាង/មិត្តភក្តិ	ផ្សេងៗ/មិនច្បាស់
ភូមិទួលរកា, មានជ័យ	១៩៨១	២៧០	តាមរយៈពាក្យ ចបាមអាវ៉ាម	២០១២	អ្នកជិតខាង/មិត្តភក្តិ	កែលម្អសួន

ភូមិទួលរកា, មានជ័យ	១៩៨១	៨៥	ការផ្តល់ដំណឹងពីការបណ្តេញចេញដោយផ្ទាល់មាត់	២០១០	ថ្នាក់ខណ្ឌ	កែលម្អសួន
មីល (សំបុកចាប), មានជ័យ	១៩៩២	២៤	ផ្សេងៗ	២០០៨	ផ្សេងៗ	សាងសង់ស្ពាន/ផ្លូវថ្មី
ទីតាំង		១៤៣០				
បឹងឈូក, ច្បារអំពៅ	១៩៩៣	៣៩	សំណើសំណើរុះរើដោយផ្ទាល់មាត់	មិនមាន	ថ្នាក់សង្កាត់	ការចាក់បំពេញបឹង
ដើមស្លែង, ច្បារអំពៅ	១៩៧៩	២៣០	តាមរយៈពាក្យចម្ងាយអាវាម	២០១១	អ្នកជិតខាង/មិត្តភក្តិ	សាងសង់អាគារ
ក្រោយវត្តយួន, ច្បារអំពៅ	១៩៨០	១៩០	តាមរយៈពាក្យចម្ងាយអាវាម	២០១០	អ្នកជិតខាង/មិត្តភក្តិ	កែលម្អមាត់ទន្លេ
ដើមច័ន្ទ, ច្បារអំពៅ	១៩៨០	១៥០	តាមរយៈពាក្យចម្ងាយអាវាម	២០១២	អ្នកជិតខាង/មិត្តភក្តិ	ផ្សេងៗ/មិនច្បាស់
ភូមិដើមម៉ាក់ភ្លើ, ច្បារអំពៅ	១៩៨០	១៦៧	តាមរយៈពាក្យចម្ងាយអាវាម	២០០០	អ្នកជិតខាង/មិត្តភក្តិ	ផ្សេងៗ/មិនច្បាស់
ដើមស្លែង, ច្បារអំពៅ	២០០៣	៦០	តាមរយៈពាក្យចម្ងាយអាវាម	២០១០	អ្នកជិតខាង/មិត្តភក្តិ	ការកែលម្អទីក្រុង
ភូមិដើមអំពិល, ច្បារអំពៅ	១៩៨០	៣០	តាមរយៈពាក្យចម្ងាយអាវាម	១៩៨៧	អ្នកជិតខាង/មិត្តភក្តិ	ផ្សេងៗ/មិនច្បាស់
ភូមិដើមច័ន្ទ, ច្បារអំពៅ	១៩៨៥	១១០	តាមរយៈពាក្យចម្ងាយអាវាម	២០១០	អ្នកជិតខាង/មិត្តភក្តិ	កែលម្អមាត់ទន្លេ
ភូមិជ្រោយបាសាក់, ច្បារអំពៅ	១៩៨០	១១	ការផ្តល់ដំណឹងពីការបណ្តេញចេញដោយផ្ទាល់មាត់	២០០៨	ថ្នាក់ខណ្ឌ	សាងសង់ស្ពាន/ផ្លូវថ្មី
ភូមិអូរអណ្តូង, ច្បារអំពៅ	២០០០	១១៥	ផ្សេងៗ	២០១២	ប្រធានភូមិ/ឃុំ	ការកែលម្អទីក្រុង
សហគមន៍ព្រះគ្រីស្ទវាលស្បូវ, ច្បារអំពៅ	២០០៣	៨២	ផ្សេងៗ	២០១១	ថ្នាក់សង្កាត់	ផ្សេងៗ/មិនច្បាស់
អណ្តូងតអេង, ច្បារអំពៅ	១៩៩២	៥០	តាមរយៈពាក្យចម្ងាយអាវាម	២០១៣	ប្រធានភូមិ/ឃុំ	ផ្សេងៗ
ទ្រូងភ្នំ, ច្បារអំពៅ	១៩៨២	២៤	ការប្រជុំ	២០១៣	ប្រធានភូមិ/ឃុំ	ពង្រីកផ្លូវដែលមានស្រាប់
១៣ ទីតាំង		១២៥៨				
ប៉ប្រកខាងជើង, ពោធិ៍សែនជ័យ	១៩៧៩	២០	ការប្រជុំ	២០១១	ថ្នាក់ខណ្ឌ	ផ្សេងៗ
ប៉ប្រកខាងជើង, ពោធិ៍សែនជ័យ	១៩៧៩	៣០	ការប្រជុំ	២០១១	ថ្នាក់ខណ្ឌ	ផ្សេងៗ
ប៉ប្រកខាងជើង, ពោធិ៍សែនជ័យ	១៩៧៩	១០០	ការប្រជុំ	២០១១	ថ្នាក់ខណ្ឌ	ផ្សេងៗ

ពោធិ៍សែនជ័យ						
ចំការឌីឡើក, ពោធិ៍សែនជ័យ	២០០៦	៥០	តាមរយៈពាក្យចោមអារ៉ាម	២០១៣	ម្ចាស់ដី	សាងសង់អាគារ
តាងួន, ពោធិ៍សែនជ័យ	១៩៩៦	៧៦	ការប្រជុំ	២០១១	ថ្នាក់ខណ្ឌ	ផ្សេងៗ
បានហូ, ពោធិ៍សែនជ័យ	១៩៧៩	២៥	ការប្រជុំ	២០០៩	ថ្នាក់ខណ្ឌ	ផ្សេងៗ
ទួលពង្រសែនជ័យ, ពោធិ៍សែនជ័យ	២០០០	១៦០	ផ្សេងៗ	២០១៣	ម្ចាស់ដី	ផ្សេងៗ
៧ ទីតាំង		៤៦១				
បឹងសាឡាង, ឫស្សីកែវ	១៩៧៩	១២០	ការប្រជុំ	២០១០	ថ្នាក់សង្កាត់	សាងសង់ស្ពាន/ផ្លូវថ្មី
បឹងសាឡាង, ឫស្សីកែវ	១៩៧៩	៨០	តាមរយៈពាក្យចោមអារ៉ាម	២០១០	ប្រធានភូមិ/ឃុំ	សាងសង់ស្ពាន/ផ្លូវថ្មី
បឹងឈូក, ឫស្សីកែវ	១៩៩៣	១៨	តាមរយៈពាក្យចោមអារ៉ាម	២០១០	ប្រធានភូមិ/ឃុំ	ពង្រីកផ្លូវដែលមានស្រាប់
ស្ពានខ្ពស់, ឫស្សីកែវ	១៩៧៩	៧៥	តាមរយៈពាក្យចោមអារ៉ាម	២០១២	ម្ចាស់ដី	សាងសង់អាគារ
ស្ពានខ្ពស់, ឫស្សីកែវ	១៩៨២	១៧	តាមរយៈពាក្យចោមអារ៉ាម	២០១២	ថ្នាក់សង្កាត់	ពង្រីកផ្លូវដែលមានស្រាប់
ភូមិមិត្តភាព, ឫស្សីកែវ	១៩៧៩	១៧	តាមរយៈពាក្យចោមអារ៉ាម	២០១១	អ្នកជិតខាង/មិត្តភក្តិ	ផ្សេងៗ
ភូមិក្រាលគោ, ឫស្សីកែវ	១៩៧៩	៣៧	តាមរយៈពាក្យចោមអារ៉ាម	២០០៩	ថ្នាក់សង្កាត់	សាងសង់ស្ពាន/ផ្លូវថ្មី
ភូមិគោ, ឫស្សីកែវ	១៩៧៩	២៦	តាមរយៈពាក្យចោមអារ៉ាម	២០០៨	ប្រធានភូមិ/ឃុំ	កែលម្អមាត់ទន្លេ
ភូមិគោ, ឫស្សីកែវ	១៩៧៩	៤៥	តាមរយៈពាក្យចោមអារ៉ាម	២០១១	ប្រធានភូមិ/ឃុំ	កែលម្អសួន
ចំរើនផល, ឫស្សីកែវ	១៩៧៩	៩២	តាមរយៈពាក្យចោមអារ៉ាម	២០១២	ប្រធានភូមិ/ឃុំ	ផ្សេងៗ
ភូមិ ៣, ឫស្សីកែវ	១៩៨០	១៦០	តាមរយៈពាក្យចោមអារ៉ាម	២០១១	ប្រធានភូមិ/ឃុំ	កែលម្អសួន
លូ (ដើមពោធិ៍), ឫស្សីកែវ	១៩៨៤	៨០	តាមរយៈពាក្យចោមអារ៉ាម	២០១២	អ្នកជិតខាង/មិត្តភក្តិ	ការកែលម្អប្រឡាយ
ភូមិលូ, ឫស្សីកែវ	១៩៩៣	១១០	ការផ្តល់ដំណឹងពីការបណ្តេញចេញដោយផ្ទាល់មាត់	មិនមាន	ប្រធានភូមិ/ឃុំ	សាងសង់អាគារ
ពុម្ពលូ ១, លូ១, ឫស្សីកែវ	១៩៧៩	៦០	តាមរយៈពាក្យចោមអារ៉ាម	មិនមាន	ថ្នាក់ខណ្ឌ	កែលម្អសួន
ទួលសង្កែ, ឫស្សីកែវ	១៩៩៦	៦៥	ការប្រជុំ	២០០៨	ថ្នាក់សង្កាត់	សាងសង់ស្ពាន/ផ្លូវថ្មី

ទួលសង្កែ, ឫស្សីកែវ	១៩៩៥	៨៥	ការប្រជុំ	២០១១	ថ្នាក់សង្កាត់	សាងសង់ស្ពាន/ផ្លូវថ្មី
មិត្តភាព, ឫស្សីកែវ	១៩៨៣	៧០	តាមរយៈពាក្យ ចបាមអាវ៉ាម	២០១០	ប្រធានភូមិ/ឃុំ	សាងសង់ស្ពាន/ផ្លូវថ្មី
ឃើត្រី (c), ឫស្សីកែវ	១៩៧៩	៨៨	តាមរយៈពាក្យ ចបាមអាវ៉ាម	២០១០	ប្រធានភូមិ/ឃុំ	ពង្រីកផ្លូវដែលមាន ស្រាប់
បុរីមិត្តភាព, ឫស្សីកែវ	១៩៧៩	៣៥	ការប្រជុំ	២០១១	ថ្នាក់សង្កាត់	ផ្សេងៗ
ទួលសង្កែ, ឫស្សីកែវ	១៩៨៨	៨៥	តាមរយៈពាក្យ ចបាមអាវ៉ាម	២០១២	អ្នកជិតខាង/មិត្តភក្តិ	សាងសង់ស្ពាន/ផ្លូវថ្មី
ទួលសង្កែ, ឫស្សីកែវ	១៩៨៩	៩០	តាមរយៈពាក្យ ចបាមអាវ៉ាម	២០១២	ប្រធានភូមិ/ឃុំ	សាងសង់ស្ពាន/ផ្លូវថ្មី
ទួលសង្កែ, ឫស្សីកែវ	១៩៩២	៦០	ការប្រជុំ	២០១១	ថ្នាក់សង្កាត់	សាងសង់ស្ពាន/ផ្លូវថ្មី
២២ ទីតាំង		១៥១៥				
ក្រោយប៉ាស្ទ័រ, ជ្រោយចង្វារ	១៩៩៣	២០	តាមរយៈពាក្យ ចបាមអាវ៉ាម	២០១២	អ្នកជិតខាង/មិត្តភក្តិ	ការកែលម្អទីក្រុង
ប៉ាស្ទ័រ, ជ្រោយចង្វារ	១៩៨០	៣២០	សំណើរុះរើដោយ ផ្ទាល់មាត់	២០១៣	ផ្សេងៗ	ផ្សេងៗ
គ្រឿងឃ្នាំង, ជ្រោយចង្វារ	១៩៨៩	៣៤	ការផ្តល់ដំណឹងពី ការបណ្តេញចេញ ដោយផ្ទាល់មាត់	មិនមាន	ថ្នាក់ខណ្ឌ	សាងសង់អាគារ
ដើមគរ ១, ជ្រោយចង្វារ	១៩៧៩	១៥	ការប្រជុំ	២០១១	ថ្នាក់សង្កាត់	ផ្សេងៗ
ព្រែកតារវ័ត្ត, ជ្រោយ ចង្វារ	១៩៨២	៣៥	តាមរយៈពាក្យ ចបាមអាវ៉ាម	២០១០	អ្នកជិតខាង/មិត្តភក្តិ	កែលម្អមាត់ទន្លេ
ព្រែកតាសេក, ជ្រោយចង្វារ	១៩៧០	២៣	ការប្រជុំ	២០១១	ប្រធានភូមិ/ឃុំ	សាងសង់អាគារ
ខ្នុរ, ជ្រោយចង្វារ	១៩៨០	៣០	ការផ្តល់ដំណឹងពី ការបណ្តេញចេញ ដោយផ្ទាល់មាត់	២០១៣	ថ្នាក់ខណ្ឌ	ការកែលម្អទីក្រុង
ព្រែកតារវ័ត្ត, ជ្រោយចង្វារ	១៩៧៩	២៥	តាមរយៈពាក្យ ចបាមអាវ៉ាម	២០១២	ថ្នាក់ខណ្ឌ	ពង្រីកផ្លូវដែលមាន ស្រាប់
ភូមិព្រែកតាសេក, ជ្រោយចង្វារ	១៩៧៩	១១០	តាមរយៈពាក្យ ចបាមអាវ៉ាម	២០១១	ប្រធានភូមិ/ឃុំ	ផ្សេងៗ
ព្រែករាំង, ជ្រោយចង្វារ	១៩៩០	២៥	តាមរយៈពាក្យ ចបាមអាវ៉ាម	២០០៨	ប្រធានភូមិ/ឃុំ	ផ្សេងៗ
ដីមាស, ជ្រោយចង្វារ	១៩៧៩	១១០	ការផ្តល់ដំណឹងពី ការបណ្តេញចេញ ដោយផ្ទាល់មាត់	មិនមាន	ថ្នាក់សង្កាត់	ការកែលម្អទីក្រុង
១១ ទីតាំង		៧៤៧				
ភូមិត្រពាំងស្វាយ កសិករ, សែនសុខ	១៩៩២	៩០	តាមរយៈពាក្យ ចបាមអាវ៉ាម	២០១១	ផ្សេងៗ	ពង្រីកផ្លូវដែលមាន ស្រាប់

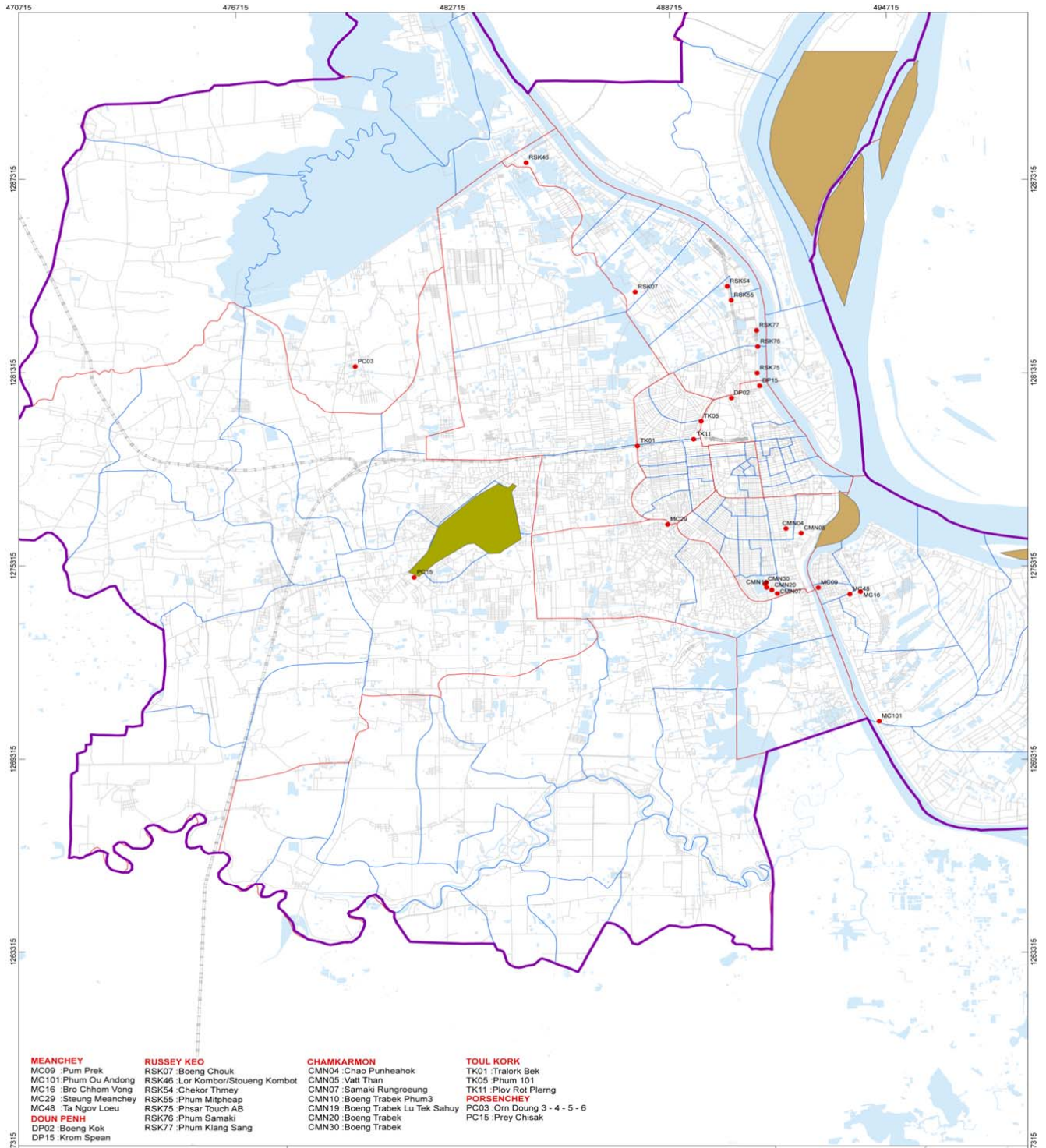
ក្រុម ៨, សែនសុខ	១៩៩២	៣០	តាមរយៈពាក្យ ចបាមអាវ៉ាម	២០០៥	ថ្នាក់សង្កាត់	ពង្រីកផ្លូវដែលមាន ស្រាប់
ភូមិទំនប់ (ត្រលោក បែក), សែនសុខ	១៩៨៥	២០	តាមរយៈពាក្យ ចបាមអាវ៉ាម	២០១២	ក្រុមហ៊ុន	ផ្សេងៗ
ភូមិត្រពាំងរាំងចាស់, សែនសុខ	១៩៩២	៥០០	ផ្សេងៗ	មិនច្បាស់	ផ្សេងៗ	ផ្សេងៗ
ភូមិ ៥ ខ្ពង, សែន សុខ	១៩៨០	១៥០	តាមរយៈពាក្យ ចបាមអាវ៉ាម	មិនច្បាស់	ប្រធានភូមិ/ឃុំ	កែលម្អសួន
ទឹកថ្លា ២, សែនសុខ	១៩៩៤	៣៥	សំណើរុះរើដោយ ផ្ទាល់មាត់	២០១១	ក្រុមហ៊ុន	ពង្រីកផ្លូវដែលមាន ស្រាប់
៦ ទីតាំង		៨២៥				
ក្រោយម៉ុងឌីយ៉ាល់, ទួលគោក	១៩៨៦	៥៥	តាមរយៈពាក្យ ចបាមអាវ៉ាម	២០១០	អ្នកជិតខាង/មិត្តភក្តិ	ការកែលម្អទីក្រុង
ផ្លូវ ៣៤៧, ទួល គោក	១៩៨៥	១៨០	តាមរយៈពាក្យ ចបាមអាវ៉ាម	មិនច្បាស់	ប្រធានភូមិ/ឃុំ	ពង្រីកផ្លូវដែលមាន ស្រាប់
ក្រុម ៥៤, ទួលគោក	២០០៣	១២២	តាមរយៈពាក្យ ចបាមអាវ៉ាម	មិនច្បាស់	ថ្នាក់ខណ្ឌ	សាងសង់ស្ពាន/ផ្លូវថ្មី
ភូមិ ៧, ទួលគោក	១៩៨៩	៨៥	តាមរយៈពាក្យ ចបាមអាវ៉ាម	២០០៥	អ្នកជិតខាង/មិត្តភក្តិ	ពង្រីកផ្លូវដែលមាន ស្រាប់
សហគមន៍ ១០២, ទួលគោក	១៩៨៨	៨៧	តាមរយៈពាក្យ ចបាមអាវ៉ាម	មិនច្បាស់	ថ្នាក់ខណ្ឌ	ពង្រីកផ្លូវដែលមាន ស្រាប់
ភូមិ ១៤, ទួលគោក	១៩៨៧	២០	ការប្រជុំ	២០១១	ថ្នាក់ខណ្ឌ	ការកែលម្អប្រឡាយ
ភូមិបឹងសាឡាង, ទួលគោក	១៩៩០	១៩	ការប្រជុំ	២០០៧	ថ្នាក់ខណ្ឌ	ពង្រីកផ្លូវដែលមាន ស្រាប់
៧ ទីតាំង		៥៦៨				
១០៦ ទីតាំង		៨.១២១				

បញ្ជីលម្អិតនៃទីតាំងក្រោមការគំរាមកំហែងបណ្តេញចេញជាលក្ខណៈផ្លូវការតាមខណ្ឌនានា:

ឈ្មោះទីតាំង	ឆ្នាំតាំងទីលំនៅ	ចំនួនគ្រួសារ	ទម្រង់នៃការផ្តល់ជំនាញពីការបណ្តេញចេញ	កាលបរិច្ឆេទនៃការផ្តល់ជំនាញ	ផ្តល់ជំនាញដោយ	មូលហេតុនៃការបណ្តេញចេញ
ចៅពញាហុក, ចំការមន	១៩៨៧	៣៣	ការផ្តល់ជំនាញពីការបណ្តេញចេញជាលាយលក្ខណ៍អក្សរ	២០០៥	ថ្នាក់សង្កាត់	កែលម្អទីក្រុង (សាធារណៈ)
វត្តថាន់, ចំការមន	១៩៨៣	៤៩	សំណើរុះរើជាលាយលក្ខណ៍អក្សរ សំណើរុះរើជាលាយលក្ខណ៍អក្សរ	២០១១	ប្រធានភូមិ/ឃុំ	ផ្សេងៗ
សាមគ្គីរុងរឿង, ចំការមន	១៩៨២	៧០	ការផ្តល់ជំនាញពីការបណ្តេញចេញជាលាយលក្ខណ៍អក្សរ	២០១០	ថ្នាក់ខណ្ឌ	ការកែលម្អប្រឡាយ
បឹងត្របែកភូមិ ៣, ចំការមន	១៩៨០	២០	ការផ្តល់ជំនាញពីការបណ្តេញចេញជាលាយលក្ខណ៍អក្សរ	២០១០	ថ្នាក់ខណ្ឌ	ការកែលម្អប្រឡាយ
បឹងត្របែកលូទឹកស្អុយ, ចំការមន	១៩៧៨	១៥០	ការផ្តល់ជំនាញពីការបណ្តេញចេញជាលាយលក្ខណ៍អក្សរ	២០១០	ថ្នាក់ខណ្ឌ	ការកែលម្អប្រឡាយ
បឹងត្របែក, ចំការមន	១៩៨៣	៣៦	ការផ្តល់ជំនាញពីការបណ្តេញចេញជាលាយលក្ខណ៍អក្សរ	២០១០	ថ្នាក់ខណ្ឌ	ការកែលម្អប្រឡាយ
បឹងត្របែក, ចំការមន	១៩៨៣	១០៥	ការផ្តល់ជំនាញពីការបណ្តេញចេញជាលាយលក្ខណ៍អក្សរ	២០១០	ថ្នាក់ខណ្ឌ	ការកែលម្អប្រឡាយ
៧ ទីតាំង		៤៦៣				
រូសរាយ, បឹងកក់, ដូនពេញ	១៩៩៣	៦៨	ការផ្តល់ជំនាញពីការបណ្តេញចេញជាលាយលក្ខណ៍អក្សរ	ព័ត៌មានលំអិតមិនដឹង	ថ្នាក់ខណ្ឌ	ផ្សេងៗ
ក្រោមស្ពាន, ដូនពេញ	១៩៨៦	២៦	ការផ្តល់ជំនាញពីការបណ្តេញចេញជាលាយលក្ខណ៍អក្សរ	២០១១	ថ្នាក់ខណ្ឌ	កែលម្អស្ពាន
២ ទីតាំង		៩៤				
ភូមិព្រែក, ច្បារអំពៅ	១៩៧៩	១០០	ការផ្តល់ជំនាញពីការបណ្តេញចេញជាលាយលក្ខណ៍អក្សរ	២០០៤	ថ្នាក់ខណ្ឌ	សាងសង់ស្ពាន/ផ្លូវថ្មី
អូរអណ្តូង, ចំរើនអភិវឌ្ឍន៍, ច្បារអំពៅ	១៩៨៩	៨៧	ការផ្តល់ជំនាញពីការបណ្តេញចេញជាលាយលក្ខណ៍អក្សរ	២០១០	ថ្នាក់ខណ្ឌ	ការកែលម្អប្រឡាយ
ប្រជុំរង, ច្បារអំពៅ	១៩៧៩	២០	សំណើរុះរើជាលាយលក្ខណ៍អក្សរ	ព័ត៌មានលំអិតមិនដឹង	ថ្នាក់ខណ្ឌ	ការកែលម្អប្រឡាយ
តាដូរលើ, ច្បារអំពៅ	១៩៩០	១៩	ការផ្តល់ជំនាញពីការបណ្តេញចេញជាលាយលក្ខណ៍អក្សរ	២០១២	ថ្នាក់ខណ្ឌ	ការកែលម្អប្រឡាយ
៤ ទីតាំង		២២៦				
ស្ទឹងមានជ័យ, មានជ័យ	១៩៨៩	៥០០	ការផ្តល់ជំនាញពីការបណ្តេញចេញជាលាយលក្ខណ៍អក្សរ	២០១០	ថ្នាក់សង្កាត់	ការកែលម្អប្រឡាយ
១ ទីតាំង		៥០០				
អណ្តូង ៣ - ៤ - ៥ - ៦,	២០០៦	១០៣៩	ការផ្តល់ជំនាញពីការបណ្តេញចេញជាលាយលក្ខណ៍អក្សរ	២០១២	ថ្នាក់ខណ្ឌ	ការកែលម្អប្រឡាយ

ពោធិ៍សែនជ័យ						
ព្រៃដីសាក់, ពោធិ៍សែនជ័យ	១៩៩៣	១៤	ការផ្តល់ដំណឹងពីការបណ្តេញចេញជាលាយលក្ខណ៍អក្សរ	២០០៩	ថ្នាក់សង្កាត់	អភិវឌ្ឍទីក្រុង (សាធារណៈ)
២ ទីតាំង		១,០៥៣				
បឹងឈូក, ឫស្សីកែវ	១៩៩២	៥៧	ការផ្តល់ដំណឹងពីការបណ្តេញចេញជាលាយលក្ខណ៍អក្សរ	២០១០	ថ្នាក់សង្កាត់	ផ្សេងៗ, កែលម្អផ្លូវ
ទួលកំបោរ/ស្ទឹងកំបុត, ឫស្សីកែវ	១៩៨៤	៤២០	ការផ្តល់ដំណឹងពីការបណ្តេញចេញជាលាយលក្ខណ៍អក្សរ	២០១២	ថ្នាក់ខណ្ឌ	ពង្រីកផ្លូវដែលមានស្រាប់
រេកូឡី, ឫស្សីកែវ	១៩៧៩	៩៣	ការផ្តល់ដំណឹងពីការបណ្តេញចេញជាលាយលក្ខណ៍អក្សរ	២០១១	ថ្នាក់សង្កាត់	ផ្សេងៗ
មិត្តភាព, ឫស្សីកែវ	១៩៨៥	៤៨	ការផ្តល់ដំណឹងពីការបណ្តេញចេញជាលាយលក្ខណ៍អក្សរ	២០១១	ប្រធានភូមិ/ឃុំ	សាងសង់ស្ពាន/ផ្លូវថ្មី
ផ្សារតូច AB, ឫស្សីកែវ	១៩៨៨	៩០	ការផ្តល់ដំណឹងពីការបណ្តេញចេញជាលាយលក្ខណ៍អក្សរ	២០១០	ថ្នាក់សង្កាត់	កែលម្អសួន
ផ្សារសាមគ្គី, ឫស្សីកែវ	១៩៩២	១៨	ការផ្តល់ដំណឹងពីការបណ្តេញចេញជាលាយលក្ខណ៍អក្សរ	២០០៨	ថ្នាក់សង្កាត់	កែលម្អសួន
ឃ្លាំងសាំង, ឫស្សីកែវ	១៩៩៩	២៥	ការផ្តល់ដំណឹងពីការបណ្តេញចេញជាលាយលក្ខណ៍អក្សរ	២០១០	ប្រធានភូមិ/ឃុំ	កែលម្អសួន
៧ ទីតាំង		៧៥១				
ត្រឡោកបែក, ទួលគោក	១៩៨៩	៨០១	ការផ្តល់ដំណឹងពីការបណ្តេញចេញជាលាយលក្ខណ៍អក្សរ	២០០៦	ថ្នាក់សង្កាត់	ពង្រីកផ្លូវដែលមានស្រាប់
ភូមិ ១០១, ទួលគោក	២០០៧	៥៩	សំណើរុះរើជាលាយលក្ខណ៍អក្សរ	ព័ត៌មានលំអិតមិនដឹង	ថ្នាក់ខណ្ឌ	ពង្រីកផ្លូវដែលមានស្រាប់
ផ្លូវថ្មីភ្លើង, ទួលគោក	១៩៩០	៦៥	ការផ្តល់ដំណឹងពីការបណ្តេញចេញជាលាយលក្ខណ៍អក្សរ	២០១១	អ្នកជិតខាង/មិត្តភក្តិ	ពង្រីកផ្លូវដែលមានស្រាប់
៣ ទីតាំង		២,៤២៧				
២៦ ទីតាំង		៤,០១២				

ការទទួលស្គាល់ប្រភព, ឯកសារយោង:
 STT, ការស្ទង់មតិក្នុងខណ្ឌទាំង៨ (2009) HRTF, ព័ត៌មានសហគមន៍: សហគមន៍ក្រោមការគំរាមបណ្តេញចេញក្នុងរាជធានីភ្នំពេញ (2010)
 STT, ការស្ទង់មតិក្នុងរាជធានីភ្នំពេញ (2014) SITHI, គេហទំព័រអំពីសិទ្ធិក្នុងប្រទេសកម្ពុជា; <http://www.sithi.org>



- | | | | |
|--|---|--|--|
| <p>MEANCHEY
 MC09 : Phum Prek
 MC101: Phum Ou Andong
 MC16 : Bro Chhom Vong
 MC29 : Steung Meanchey
 MC48 : Ta Ngov Loeu
 DOUJ PENH
 DP02 : Boeng Kok
 DP15 : Krom Spean</p> | <p>RUSSEY KEO
 RSK07 : Boeng Chouk
 RSK46 : Lor Kombor/Stoueng Kombot
 RSK54 : Chekor Thmey
 RSK55 : Phum Mitpheap
 RSK75 : Phsar Touch AB
 RSK76 : Phum Samaki
 RSK77 : Phum Klang Sang</p> | <p>CHAMKARMON
 CMN04 : Chao Punheahok
 CMN05 : Vatt Than
 CMN07 : Samaki Rungroeng
 CMN10 : Boeng Trabek Phum3
 CMN19 : Boeng Trabek Lu Tek Sahuy
 CMN20 : Boeng Trabek
 CMN30 : Boeng Trabek</p> | <p>TOUL KORK
 TK01 : Tralork Bek
 TK05 : Phum 101
 TK11 : Plov Rot Pierng
 PORSENCHEY
 PC03 : Om Doung 3 - 4 - 5 - 6
 PC15 : Prey Chisak</p> |
|--|---|--|--|

0 3,400 6,800
Meters

Coordinate System:
WGS 1984 UTM Zone 48N
Projection:
Transverse Mercator
Datum: WGS 1984

Scale: 1:100,000
Authors: Mrs. Tim Sreyleak
Survey team:
Mr. Bour Chhayya, Mr. Tai Makara
Date: 12/19/2014

Sources:
STT: Urban poor settlements (2014), NEC: Phnom Penh boundary (2012),
Khan boundary (2012), Sangkat boundary (2012), Openstreetmap.org:
Road (2014), Unknown: Railway, River/Lake.

Urban Poor Settlements Under Formal Threat of Eviction, Phnom Penh

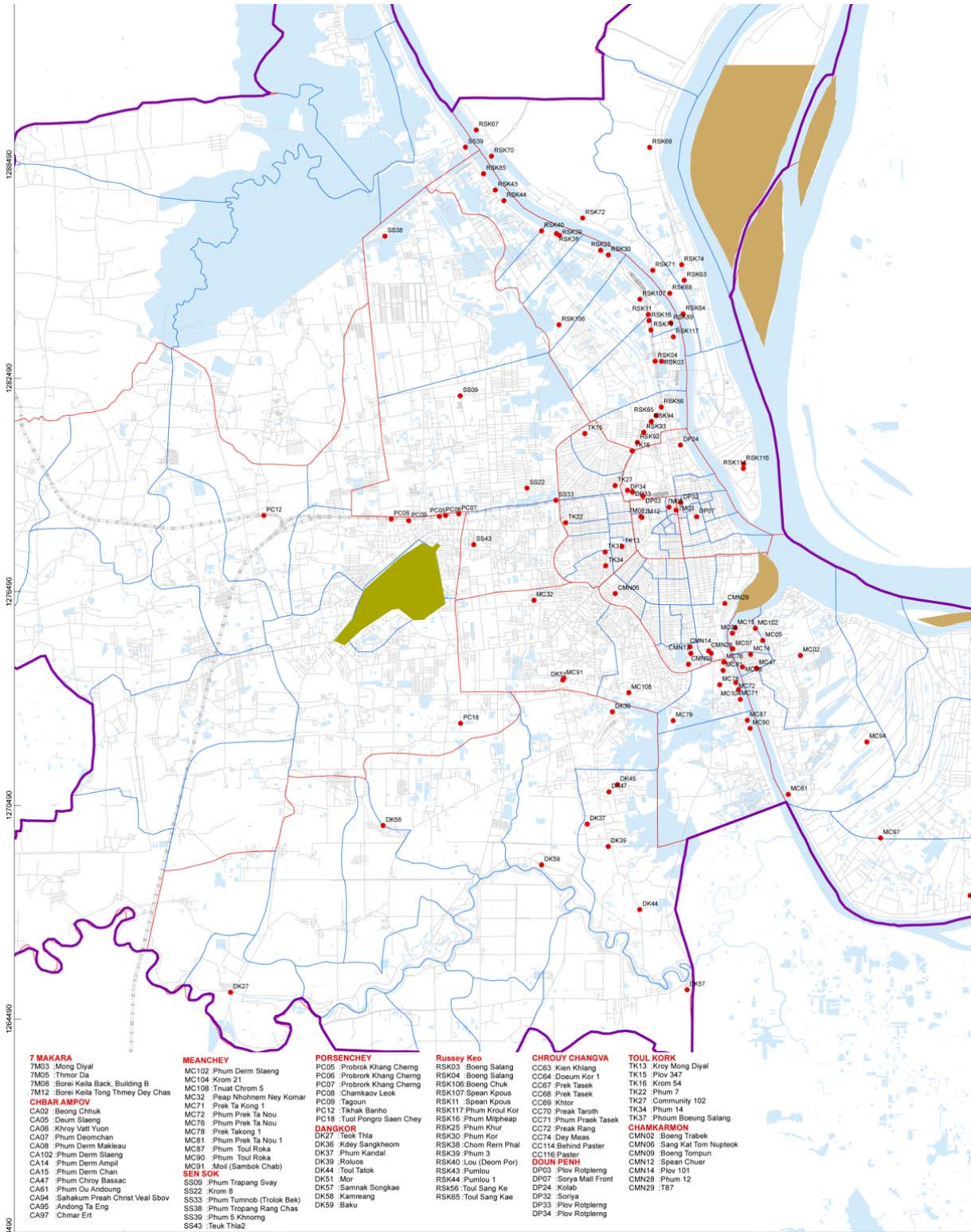
កំណត់សំគាល់
Legend

- ទីតាំងអង្គការតំរាមកំហែងបណ្តេញចេញ (ផ្លូវការ)
Settlement Under Formal Threat
- ័ ព្រំប្រទល់រាជធានីភ្នំពេញ
Phnom Penh Boundary
- ័ ផ្លូវ
Road_2014
- ័ ផ្លូវរថភ្លើង
Railway
- ័ ព្រំប្រទល់ខណ្ឌ
Khan Boundaries
- ័ ព្រំប្រទល់សង្កាត់
Sangkat Boundaries
- ប្រធានយន្តហោះ
Airport
- កោះ
Island
- បឹង ទន្លេ
Waterway



1257315

1257315



- 7 MAKARA**
 7M03 :Kroy Diyal
 7M05 :Thmor Da
 7M08 :Borei Keila Back_Building B
 7M12 :Borei Keila Tong Thmey Dey Chas
- CHBAR AMPOV**
 CA02 :Beong Chhuk
 CA05 :Deum Slaeng
 CA06 :Khray Viat Yuon
 CA07 :Phum Deomchan
 CA08 :Phum Derm Makleau
 CA102 :Phum Derm Slaeng
 CA14 :Phum Derm Ampil
 CA15 :Phum Derm Chan
 CA47 :Phum Chroy Bassac
 CA61 :Phum Ou Andoung
 CA94 :Sahakum Preah Christ Veal Sbov
 CA95 :Andong Ta Eng
 CA97 :Chnar Ert
- MEANCHHEY**
 MC102 :Phum Derm Slaeng
 MC104 :Krom 21
 MC108 :Tnuat Chrom 5
 MC32 :Peap Nhothnem Ney Komar
 MC71 :Prek Ta Kong 1
 MC72 :Phum Prek Ta Nou
 MC76 :Phum Prek Ta Nou
 MC78 :Prek Takong 1
 MC81 :Phum Prek Ta Nou 1
 MC87 :Phum Toul Roka
 MC90 :Phum Toul Roka
 MC91 :Moi (Santok Chab)
- SEN SOK**
 SS09 :Phum Trapang Svay
 SS22 :Krom 8
 SS33 :Phum Tumbon (Trolak Bek)
 SS38 :Phum Trapang Rang Chas
 SS39 :Phum 5 Khomng
 SS43 :Teuk Thla2
- PORSENCHEY**
 PC05 :Probrork Khang Chermg
 PC06 :Probrork Khang Chermg
 PC07 :Probrork Khang Chermg
 PC08 :Chamkaov Leok
 PC09 :Tagoun
 PC12 :Tikhak Banho
 PC18 :Toul Pongro Saen Chey
- DANGKOR**
 DK27 :Teok Thla
 DK36 :Kdey Sangkheom
 DK37 :Phum Kandat
 DK39 :Roluos
 DK44 :Toul Tatok
 DK51 :Mor
 DK57 :Sannaak Songkae
 DK58 :Kamreang
 DK59 :Baku
- Russey Keo**
 RSK03 :Boeng Salang
 RSK04 :Boeng Salang
 RSK106 :Boeng Chuk
 RSK107 :Spean Kpous
 RSK11 :Spean Kpous
 RSK117 :Phum Kroul Kor
 RSK16 :Phum Migheap
 RSK25 :Phum Khur
 RSK30 :Phum Kor
 RSK38 :Chom Kern Phal
 RSK39 :Phum 3
 RSK40 :Lou (Deom Por)
 RSK43 :Pumlou
 RSK44 :Pumlou 1
 RS456 :Toul Sang Ke
 RSK65 :Toul Sang Ke
- CHROUY CHANGVA**
 CC63 :Kien Khlang
 CC64 :Dooum Kor 1
 CC67 :Prek Tasek
 CC68 :Prek Tasek
 CC69 :Khor
 CC70 :Preak Taroth
 CC71 :Phum Praek Tasek
 CC72 :Preak Rang
 CC74 :Dey Meas
 CC114 :Behind Paster
 CC116 :Paster
- CHAMKAROM**
 CMN02 :Boeng Trabek
 CMN06 :Sang Kat Tom Nupteok
 CMN09 :Boeng Tompan
 CMN12 :Spean Chuer
 CMN14 :Plov 101
 CMN28 :Phum 12
 CMN29 :T87
- TOUL KORK**
 TK13 :Kroy Mong Diyal
 TK15 :Plov 347
 TK16 :Krom 54
 TK22 :Phum 7
 TK27 :Community 102
 TK34 :Phum 14
 TK37 :Phum Boeung Salang
- DOUN PENH**
 DP03 :Plov Rotplemg
 DP07 :Sonya Mall Front
 DP24 :Kolab
 DP32 :Sorya
 DP33 :Plov Rotplemg
 DP34 :Plov Rotplemg

0 3,400 6,800
Meters

Coordinate System: WGS 1984 UTM Zone 48N
 Scale: 1:100,000
 Projection: Transverse Mercator
 Datum: WGS 1984

Scale: 1:100,000
 Authors: Mrs. Tim Sreyleak
 Survey team: Mr. Bour Chhayay, Mr. Tal Makara
 Date: 12/24/2014

Sources:
 STT: Urban poor settlements (2014), NEC: Phnom Penh boundary (2012),
 Khan boundary (2012), Sangkat boundary (2012), Openstreetmap.org:
 Road (2014), Unknown: Railway, River/Lake.

Urban Poor Settlements Under Informal Threat of Eviction, Phnom Penh

កំណត់សំគាល់

Legend

- ទីតាំងអង្គការគំរាមកំហែងបណ្តេញចេញ (មិនផ្លូវការ)
- Settlement Under Informal Threat
- ្រូង Phnom Penh Boundary
- ្រូង Khan Boundaries
- ្រូង Sangkat Boundaries
- ្រូង ព្រលានយន្តហោះ Airport
- ្រូង កោះ Island
- ្រូង បឹង ទន្លេ Waterway

